

13.9 m 2024 Bavaria Cruiser 46
€440,000 Stato delle imposte: Leasing
Loano, Italia



Dettagli barca

Marca:	Bavaria	Materiale scafo:	Vetroresina	Pescaggio massimo:	2 m 30 cm
Modello:	Cruiser 46	Tipo di trasmissione:	Sail Drive		
Anno:	2024	Baglio:	4 m 70 cm		
Lunghezza:	13 m 95 cm	Posizione dell'imbarcazione:	Loano, Italia		
Prezzo:	€440,000	Cabine ospiti:	3		
Condizione:	Usata	Bagni ospiti:	2		
Tipo di barca:	Crociera	Tipo di carburante:	Diesel		



Cora Bongiovanni | Sailing2B

Marina degli Aregai - Via Cozzi, 1, Santo Stefano al Mare (IM), Italia

Telefono: **+39 335 802 4006**

info@sailing2b.it

<https://www.sailing2b.it/>

Descrizione

Il nuovo **Bavaria 46C** modifica e reinterpreta le prestazioni ed il design della gamma C-line di Bavaria. Una firma di garanzia **Cossutti- Ganz Yacht design**, per un modello con caratteristiche di navigazione eccellenti, alti standard di finiture ed un invidiabile rapporto spazio/ confort . E' un vero best-seller del cantiere tedesco

Questa unità in particolare ha un **layout con 3 cabine matrimoniali + 2 bagni**, ampia dinette di fronte alla cucina disposta ad U super accessoriata con due ampi cassetti frigo + 1 frigo a pozzetto, lavastoviglie per 6 persone, forno e fuochi a gas, molto luminosa ed una buona altezza in tutta la barca , legni chiari perfettamente mantenuti

Pozzetto ampio in teak sintetico, dotato di piattaforma da bagno elettrificata, sotto le sedute del timoniere, barbeque e frigo esterno, strumentazione B&G sulle colonnine di entrambe le postazioni di timoneria, ruote del timone in composito bianco, cuscineria completa di prendisole, due tavoli abbattibili,

Vele in dacron con randa avvolgibile all'albero, gennaker su avvolgitore Selden, e fiocco autovirante, 6 winch di cui 2 elettrici

Informazioni e caratteristiche

2024 Yanmar 4JH80 (Motore 1)

Tipo di motore:	Entro bordo	Tipo di trasmissione:	Sail Drive	Materiale dell'elica:	Altro
Tipo di carburante:	Diesel	Motore:	80 hp		
Ore del motore:	620	Tipo di elica:	3 lame		

Dimensioni

Lunghezza fuori tutto:	13 m 95 cm	Pescaggio massimo:	2 m 30 cm
Baglio:	4 m 70 cm		
Pescaggio minimo:	2 m 30 cm		

Pesi

Dislocamento:	12,730 kg
---------------	------------------

Velocità

Velocità di crociera:	7 kn
-----------------------	-------------

Posti a sedere

Numero di posti a sedere:	12
---------------------------	-----------

Serbatoi

Carburante:	1 x 240 l
Acqua pulita:	1 x 550 l

Sistemazioni

Cabine ospiti:	3
Bagni ospiti:	2

Altro

Garanzia:	Nessuno	Bandiera di appartenenza:	Italia
Forma dello scafo:	Monoscafo	Progettista:	Cossutti
Azioni frazionate:	1	Costruttore:	Bavaria

Vele

- Genoa avvolgibile: avvolgitore Selden
- Randa avvolgibile: all'albero
- Spinnaker asimmetrico

Impianto elettronico

- Altoparlanti di pozzetto
- Bussola: Plastimo alla timoneria
- Ecoscandaglio
- GPS
- Impianto TV: predisposizione in dinette
- Log-contamiglia: B&G
- Pilota automatico: B & G WR10 con remote control
- Plotter: B&G Zeus 9" su entrambe le postazioni + 1 al carteggio
- Stazione vento
- VHF

Equipaggiamenti interni

- Acqua calda
- Caricabatterie
- Elica di prua: con batteria dedicata 180 Ah
- Forno
- Frigorifero: a pozzetto + 2 cassettoni
- Lavastoviglie
- Pompa di sentina elettrica
- Pompa di sentina manuale
- Pompa per acqua di mare
- Riscaldamento: webasto
- WC elettrico: con acqua dolce
- WC marino

Dotazioni Esterne

- Cuscineria pozzetto
- Doccia pozzetto
- Piattaforma idraulica
- Pozzetto in teak: sintetico
- Scaletta bagno
- Tavolo pozzetto: abattibili come prendisole
- Winch elettrico

Coperture/Tendalini

- Spray Hood

Equipaggiamenti Elettrici

- Inverter: 4000

Declinazione di responsabilità

La scheda è stata compilata e revisionata dall'armatore

La Società pubblica i dettagli di questa imbarcazione in buona fede e non può pertanto avvallare o garantire l'esattezza di tale informazione

Informazioni aggiuntive

NOTE :

Richiesta è 440.000 iva inclusa + commissioni di agenzia

Possibile subentro leasing



2024 Bavaria Cruiser 46 yacht docked in a marina under a clear blue sky.



Close-up of 2024 Bavaria Cruiser 46 yacht deck with railing and winch.



Winches and ropes on a 2024 Bavaria Cruiser 46 yacht deck.



Interior of 2024 Bavaria Cruiser 46 yacht, featuring modern design and cozy seating area.



2024 Bavaria Cruiser 46 interior with cozy seating and decorative pillows.



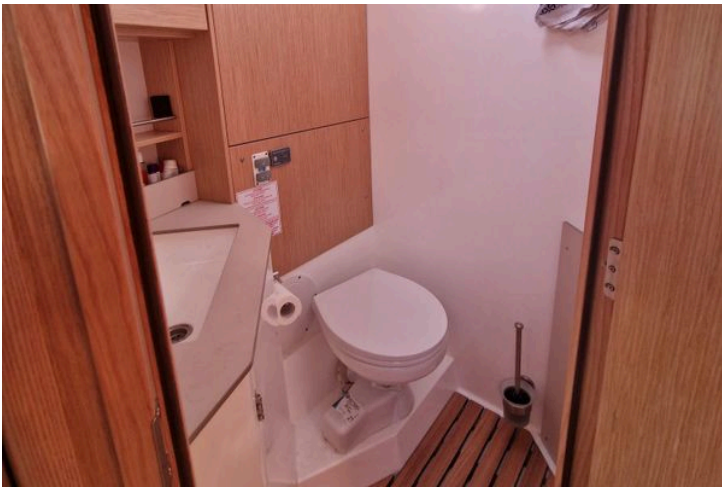
Interior of 2024 Bavaria Cruiser 46 yacht with navigation station and modern kitchen area.



Modern kitchen interior of 2024 Bavaria Cruiser 46 yacht with stove and sink.



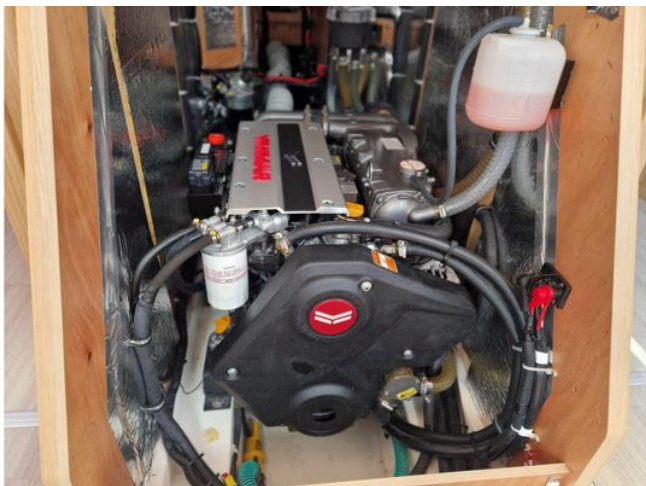
Luxurious cabin interior of 2024 Bavaria Cruiser 46 yacht with cozy bed and wooden finish.



2024 Bavaria Cruiser 46 yacht bathroom with wooden accents and modern fixtures.



Cozy cabin interior of 2024 Bavaria Cruiser 46 yacht with plaid bedding and wooden finish.



Engine compartment of 2024 Bavaria Cruiser 46 yacht, showcasing mechanical components and wiring.