

13.3 m 2002 Grand Soleil 43
€110,000 Stato delle imposte: Pagate, Italia
Sanremo, Italia



Dettagli barca

Marca:	Grand Soleil	Materiale scafo:	Vetroresina	Pescaggio massimo:	2 m 30 cm
Modello:	43	Tipo di trasmissione:	Sail Drive		
Anno:	2002	Baglio:	4 m 2 cm		
Lunghezza:	13 m 39 cm	Posizione dell'imbarcazione:	Sanremo, Italia		
Prezzo:	€110,000	Cabine ospiti:	3		
Condizione:	Usata	Bagni ospiti:	2		
Tipo di barca:	Crociera/Regata	Tipo di carburante:	Diesel		



Cora Bongiovanni | Sailing2B

Marina degli Aregai - Via Cozzi, 1, Santo Stefano al Mare (IM), Italia

Telefono: **+39 335 802 4006**

info@sailing2b.it

<https://www.sailing2b.it/>

Descrizione

Grand Soleil 43 del 2002, uno splendido sloop realizzato dal prestigioso Cantiere del Pardo costruita dal 1998 al 2004, per coniugare confort e prestazioni. I 60 esemplari costruiti riflettono tutte le caratteristiche che hanno reso famoso il cantiere. Scafo dalle linee filanti, costruito in robusta vetroresina, un piano velico importante che rende la navigazione divertente anche con ariette leggere tipiche dell'estate in Mediterraneo. L'armatore che cerca il Grand Soleil 43 cerca prestazione e robustezza, divertimento e confort.

Questa unità in particolare, secondo proprietario, mai fatto charter, è equipaggiata con motore entro bordo diesel Yanmar 56 Hp, scafo blu navy, coperta e pozzetto in teak (in ottimo stato), gli interni in legno massello impeccabili, layout studiato con grande cura degli spazi per ottimizzare la vita a bordo, rendendo questa barca perfetta sia per brevi uscite giornaliere, che per crociere prolungate.

Informazioni e caratteristiche

2002 Yanmar 4JH3CE (Motore 1)

Tipo di motore:	Entro bordo	Tipo di trasmissione:	Sail Drive	Materiale dell'elica:	Altro
Tipo di carburante:	Diesel	Motore:	56 hp		
Ore del motore:	2500	Tipo di elica:	3 lame		

Dimensioni

Lunghezza fuori tutto:	13 m 36 cm	Pescaggio minimo:	2 m 30 cm
Lunghezza su linea di galleggiamento:	10 m 95 cm	Pescaggio massimo:	2 m 30 cm
Baglio:	4 m 2 cm		

Pesi

Zavorra:	3,000 kg
Dislocamento:	8,500 kg

Superficie velica

Totale:	101 sqm
Randa:	45 sqm
Vela di prua:	56 sqm

Velocità

Velocità di crociera:	7 kn
-----------------------	-------------

Posti a sedere

Numero di posti a sedere: **8**

N. max. passeggeri: **10**

Capienza della zattera di salvataggio: **8**

Serbatoi

Carburante: **1 x 160 l**

Acqua pulita: **1 x 400 l**

Sistemazioni

Cabine ospiti: **3**

Bagni ospiti: **2**

Altro

Garanzia: **Nessuno**

Bandiera di appartenenza: **Italia**

Forma dello scafo: **Monoscafo**

Progettista: **J & J**

Azioni frazionate: **1**

Costruttore: **Cantiere del Pardo**

Impianto elettronico

- AIS
- Altoparlanti di pozzetto
- Bussola
- Ecoscandaglio
- GPS
- Log-contamiglia
- Pilota automatico
- Plotter
- Radio
- TV a schermo piatto
- VHF

Equipaggiamenti interni

- Acqua calda
- Forno
- Frigorifero
- Pompa di sentina elettrica
- Pompa di sentina manuale
- WC marino

Dotazioni Esterne

- Autogonfiabile
- Cuscineria pozzetto
- Doccia pozzetto
- Passavanti in teak
- Scaletta bagno
- Supporti per motore fuoribordo
- Tavolo pozzetto
- Tender

Coperture/Tendalini

- Lazy bag
- Lazy jacks
- Spray Hood
- Tendalino pozzetto

Declinazione di responsabilità

La scheda della barca è stata compilata e controllata dall'armatore

La Società pubblica i dettagli di questa imbarcazione in buona fede e non può pertanto avvallare o garantire l'esattezza di tale informazione

NOTE SUL PREZZO :

Richiesta 110.000 iva assoluta + spese di agenzia

Le spese di agenzia in Italia sono pagate sia dal venditore che dall'acquirente

Informazioni aggiuntive

Ottima manutenzione attenta e costante in tutti i particolari, motore, pulizia serbatoi, prese a mare, carena, impiantistica, vele in dacron, tutto perfettamente funzionante, barca pronta a navigare

Vele in dacron + Code 0 e trinchetta su frullone, tutte 2020. Serbatoi d'acqua in PVC uno a prua ed uno a poppa puliti ed ispezionati tutti gli anni con telecamera apposta, serbatoio carburante in inox, anche questo svuotato ed ispezionato 2025, elica 3 pale fisse (volendo non compreso nel prezzo una Max Prop a passo variabile)

2025. ultima antivegetativa e tagliando completo 04.2025

2025 frenelli timone nuovi , boccole 2022

2025. due prese a mare

2025.giugno certificato di sicurezza RINA rinnovato, sostituzione razzi nuovi

2025 strumento Raymarine ST60 sostituito display

2024 AIS Raymarine A/B.

2024 Epirb 2024

2024 winch elettrico

2024 raiser smontato e pulito

2024 sostituzione alberino sail-drive

2023 sostituzione tute le batterie

2022 guarnizione sail drive nuova

2022 autoclave n° 2 di cui una nuova 2022



Interior of 2002 Grand Soleil 43 yacht with wooden cabinetry and seating.



Cozy cabin interior of 2002 Grand Soleil 43 sailboat with wooden finish and bedding.



Kitchen area of 2002 Grand Soleil 43 yacht with stove and storage.



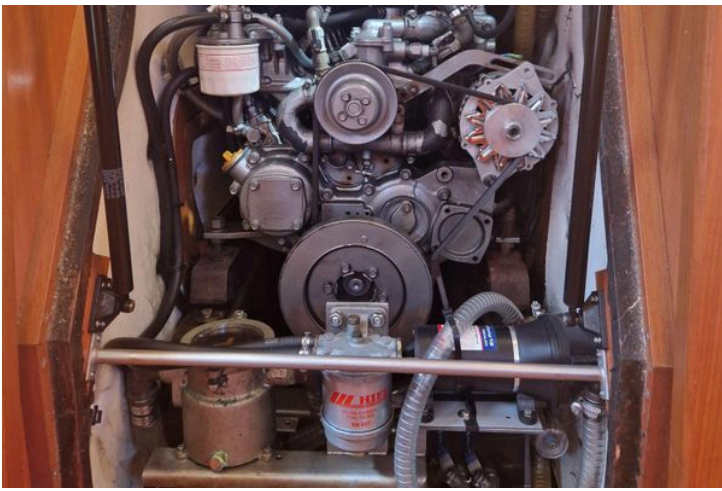
Cozy cabin interior of 2002 Grand Soleil 43 sailboat with blue bedding.



Grand Soleil 43 yacht bathroom with wooden cabinetry, toilet, and sink, 2002 model.



Interior view of a 2002 Grand Soleil 43 yacht's wooden paneling and plumbing system.



Engine compartment of a 2002 Grand Soleil 43 sailboat, showcasing mechanical components.



Cockpit of 2002 Grand Soleil 43 sailboat with wooden deck and steering wheel.



Raymarine navigation instruments on a 2002 Grand Soleil 43 yacht dashboard.



Grand Soleil 43 sailboat deck, 2002 model, docked at marina with clear blue sky.



Close-up of a mechanical component on a 2002 Grand Soleil 43 sailboat.



Grand Soleil 43 sailboat, 2002 model, docked with sails furled, clear blue sky background.



Bow of 2002 Grand Soleil 43 yacht docked at marina.



Anchor chain compartment on a 2002 Grand Soleil 43 sailboat deck.