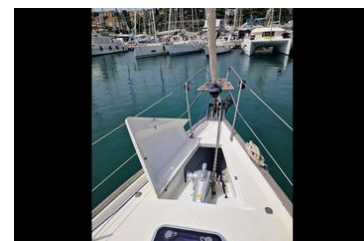
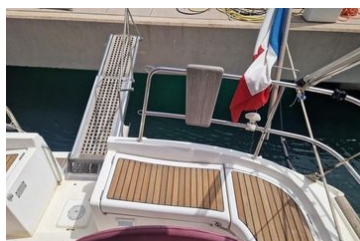


14.1 m 2001 Beneteau Oceanis Clipper 473
€99,000 Stato delle imposte: Pagate, Italia
Imperia, Italia



Dettagli barca

Marca:	Beneteau	Materiale scafo:	Vetroresina	Pescaggio massimo:	2 m 10 cm
Modello:	Oceanis Clipper 473	Tipo di trasmissione:	Linea d'asse		
Anno:	2001	Baglio:	4 m 31 cm		
Lunghezza:	14 m 15 cm	Posizione dell'imbarcazione:	Imperia, Italia		
Prezzo:	€99,000	Cabine ospiti:	3		
Condizione:	Usata	Bagni ospiti:	2		
Tipo di barca:	Crociera	Tipo di carburante:	Diesel		



Cora Bongiovanni | Sailing2B

Marina degli Aregai - Via Cozzi, 1, Santo Stefano al Mare (IM), Italia

Telefono: **+39 335 802 4006**

info@sailing2b.it

<https://www.sailing2b.it/>

Descrizione

L'**Oceanis 473 clipper** ha lasciato il segno nella storia della vela , nasce nel 2000 e viene prodotta fino al 2006. Si impone subito come un modello vincente, soprattutto con il layout 4 cabine rivolto principalmente al charter, barca robusta e molto confortevole, studiata apposta per la crociera, progettata per offrire ottime prestazioni senza rinunciare ai confort della crociera comoda. Scafo e coperta in VTR stratifica a mano.

In particolare questo scafo ha un prezzo particolarmente interessante, venditore realmente motivato, UNA VERA OCCASIONE ! Barca armatoriale secondo armatore, mai fatto charter. Spazi interni molto generosi, layout 3 cabine + 2 bagni con wc marino, cabina armatoriale con letto ad isola, finiture interne in legno massello, eleganti in mogano rosso, perfettamente mantenute, grande luminosità in dinette grazie alle ampie finestrate a poppa dell'albero, serbatoi d'acqua capienti 700 lt in PVC, cucina ad L completa e ben organizzata con un frigo doppio, per poter vivere la rada in tutta comodità. Pozzetto molto largo e ben protetto, discesa al mare semplificata dalla spiaggetta integrata, passerella idraulica ,randa in dacron avvolgibile all'albero ed elica di prua a tunnel con batteria dedicata, un motore potente di 78 Hp, per facili manovre anche in equipaggio ridotto ! Oblò e passauomo sostituiti 2022.

Strumentazione B&G parzialmente aggiornata al 2023 : LOG-ECO e stazione vento. Antivegetativa e tagliano motore 06.2024

Informazioni e caratteristiche

2001 Volvo Penta Volvo (Motore 1)

Tipo di motore:	Entro bordo	Tipo di trasmissione:	Linea d'asse	Materiale dell'elica:	Altro
Tipo di carburante:	Diesel	Motore:	78 hp		
Ore del motore:	900	Tipo di elica:	3 lame		

Dimensioni

Lunghezza fuori tutto:	14 m 15 cm	Pescaggio minimo:	2 m 10 cm
Lunghezza su linea di galleggiamento:	13 m 36 cm	Pescaggio massimo:	2 m 10 cm
Baglio:	4 m 31 cm		

Pesi

Zavorra:	3,700 kg
Dislocamento:	11,500 kg

Superficie velica

Totale:	110 sqm
---------	----------------

Velocità

Velocità di crociera:	7 km/h
-----------------------	---------------

Posti a sedere

N. max. passeggeri:	10
---------------------	-----------

Serbatoi

Carburante: **1 x 237 l**
Acqua pulita: **3 x 750 l**
Serbatoio acque
nere: **2**

Sistemazioni

Cabine ospiti: **3**
Bagni ospiti: **2**

Altro

Garanzia:	Nessuno	Bandiera di appartenenza:	Francia
Forma dello scafo:	Monoscafo	Progettista:	Finot
Azioni frazionate:	1	Costruttore:	Beneteau Yacht

Vele

- Genoa avvolgibile: in dacron
- Randa avvolgibile: all'albero in dacron

Impianto elettronico

- Altoparlanti di pozzetto
- Bussola: alla consolle della timoneria dx e sx
- Ecoscandaglio: B & G. nuovo 2023
- GPS: con plotter amovibile B&G Zews
- Impianto TV
- Lettore CD
- Log-contamiglia: nuovo 2023
- Pilota automatico
- Plotter
- Radio
- Stazione vento: nuovo 2023
- TV a schermo piatto
- VHF: interno MIDLAND

Attrezzatura/Dotazioni

- Timone

Equipaggiamenti interni

- Acqua calda
- Caricabatterie
- Elica di prua: a tunnel con batteria dedicata
- Forno
- Frigorifero
- Microonde
- Pompa di sentina elettrica
- Pompa di sentina manuale
- Pompa per acqua di mare
- WC marino

Dotazioni Esterne

- Doccia pozzetto
- Passerella idraulica: Opacmare
- Scaletta bagno
- Tavolo pozzetto

Coperture/Tendalini

- Spray Hood
- Tendalino pozzetto

Declinazione di responsabilità

La scheda della barca è stata compilata insieme all'armatore

La Società pubblica i dettagli di questa imbarcazione in buona fede e non può pertanto avvallare o garantire l'esattezza di tale informazione, la scheda barca è stata compilata insieme all'armatore

Informazioni aggiuntive

NOTA SUL PREZZO :

Prezzo ridotto oggi la richiesta è 99.000 iva assoluta + spese di agenzia (5%+ iva)



Beneteau Oceanis 473 Clipper sailboat deck, 2001 model, docked at marina with palm trees.



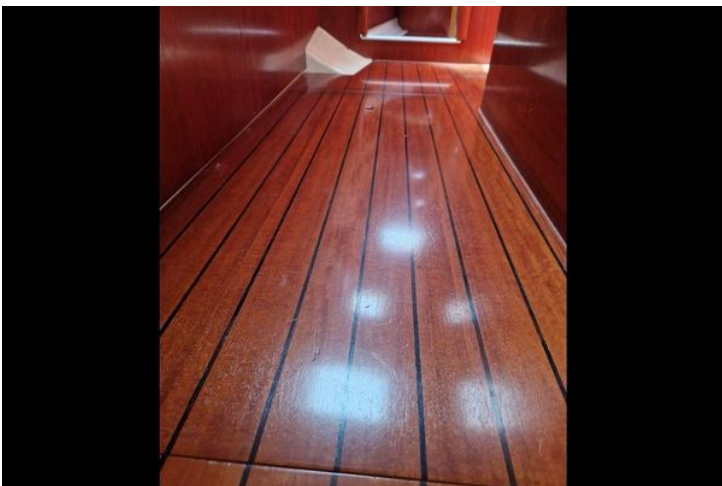
Control panel of 2001 Beneteau Oceanis 473 Clipper with B&G navigation displays.



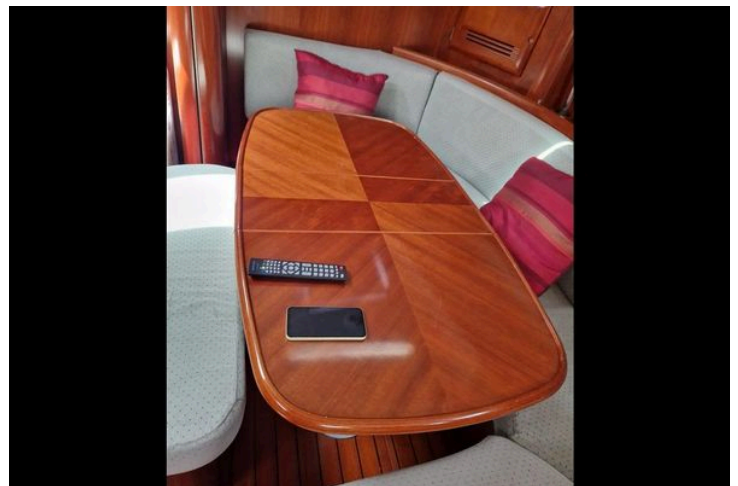
Oceanis 473 clipper -SAILING2B



Oceanis 473 clipper - SAILING2B



Polished wooden floor inside a 2001 Beneteau Oceanis 473 Clipper yacht.



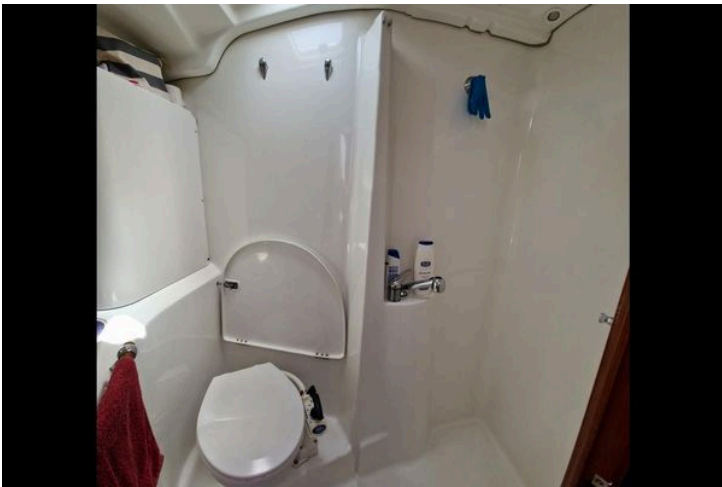
Interior of 2001 Beneteau Oceanis 473 Clipper with wooden table and cushioned seating.



Interior of 2001 Beneteau Oceanis 473 Clipper sailboat, featuring cozy seating and wooden finishes.



Interior of 2001 Beneteau Oceanis 473 Clipper yacht, featuring wood cabinetry and seating area.



Bathroom interior of 2001 Beneteau Oceanis 473 Clipper yacht, featuring toilet and shower.



Engine compartment of a 2001 Beneteau Oceanis 473 Clipper sailboat.