



YACHT BROKER & YACHT SOLUTIONS

DUFOUR 38 classic

Sloop crociera del 2003



Progetto Dufour studio J & J
Richiesta 86.000

DUFOUR 38classic del 2003 Rif.Duf38#**RICHIESTA 86.000**

Cantiere/Shipyard	Dufour Yacht
Progetto/Project	Studio J & J
Anno costruzione /Building year	2003
Anno immatricolazione/Registration year	2003
Lunghezza f.t./LOA	11,64 m.
Larghezza-baglio max/Beam	3,83 m.
Pescaggio/Draft	1,90 m.
Dislocamento leggero/Light displacement	6.150 kg.
Zavorra/	2.100 kg.
Scafo/ Hull color	white VTR
Coperta/ Deck	VTR
Pozzetto/Cockpit - sedute	Teak
Bandiera/ Flag	Italy
Certificato sicurezza RINA	07.2026
Categoria CE	A
Barca armatoriale – mai fatto charter	
LAYOUT standard legni mogano	mahogany woods
Cabine matrimoniali/Double cabins	n° 3
Bagno/Heads°	n° 2
Serbatoio acqua/Water tank capacity	n° 2 by PVC lt. 340
Serbatoio acque nere/black water tank capacity	n° / / / lt.
Cucina/ Hob	In linea n° 2 fuochi /n° 2 burners
Forno a gas / tilting gas oven	Si
Frigo / fridge	n° 1 a pozzetto / n°1 large
Tavolo da carteggio / chart table	Si a dx
TV + stereo / radio	TV non presente
Stereo – radio / altoparlanti stereo/speakers	Si – interno ed esterno – altoparlanti Sony
Riscaldamento/ Heating	/// - caloriferi in banchina
Aria condizionata/ air conditioning	///
Boiler	Bivalente 220 Volt
Autoclave	Si
Pompa di sentina/Bilge pump	Manual ed elettrica / manual and electric

DUFOUR 38classic Rif.Duff#

MOTORE/ ENGINE POWER	Volvo Penta	n° matricola
Hp	40 Hp entrobordo/inboard	
Ore motore/ engine hours	1060	
Serbatoio / fuel tank capacity	150 lt.	diesel
Trasmissione / trasmission	Sail – drive cuffia 2017 e riser *	
Consumo	8,2 lt/ h	
Elica / Propeller	J prop a passo variabile	
Elica di prua / bow truster	/ / /	
Ultima revisione / last revision	07. 2023	

STRUMENTAZIONE /INSTRUMENTATIONS	Raymarine
Autopilota / Autopilot	n° 1
GPS	Plotter Garmin map 721 XS
VHF	Interno Icom
LOG - ECO - stazione vento	ST 60 +
Bussola magnetica 7 magnetic compass	Si n° 1 alla timoneria
Radar and AIS	///
Ricevitore meteo	Non presente
BATTERIE / Batteries del 2019	tot. Ah
Batteria motore / Engine battery	n° 1
Batterie servizi / service batteries	n° 2
Caricabatterie / chargenatteries	si
Monitor x consumi batterie	Non presente
Tensione 12 / 220 Volt	12 / 220 Volt
Inverter	no
Pannelli solari / solar pannels	Si n° 1

VELE/SAILS in dacron 80 mq	
Randa /mainsail	Avvolgibile all'albero/ furling to the must (2019/2020)
Trasto randa in pozzetto /adjustable main travel	130 % (2019/2020)
Genoa avvolgibile / furling genoa	in membrana
Avvolgitore / furlex	si
Gennaker mq.	///
SPI mq.	///
Tormentina / strom jib in dacron	///
Vang rigido idraulico/ hydraulic vang	si
Lazy jack – easy bag	///
Paterazzo regolabile / adjustable backstay	Si

Accessori coperta / deck accessories	
Sprayhood	si 2018
Bimini	si 2022
Tendalino posteriore per copertura pozzetto	si
Winches di coperta	Lewmar n°
Apertura draglie laterali	///
Tavolo pozzetto	In teak
Doccetta calda/ fredda / Shower outdoor	si
Scaletta da bagno in inox / swim ladder	Si
Passauomo con prese d'aria	n° 2
Cuscineria pozzetto/outdoor cockpit cushions	Si
Passerella / gangway	si
Elica di prua / Bow thruster	///
Ancoraggio/ Anchor	
Salpancora elettrico / electric windlass	Quick
Ancora / Anchor	Delta n° 1 da 20 kg.
Catena / Chain	50 m.

RICHIESTA 86.000 + commissioni di agenzia (5%+ IVA)

Visibile west Liguria (IM) – Italy

Note : la barca è mantenuta in condizioni eccellenti da vedere

cuffia self drive 2017

riser in acciaio nuovo con pulizia scambiatore 2023

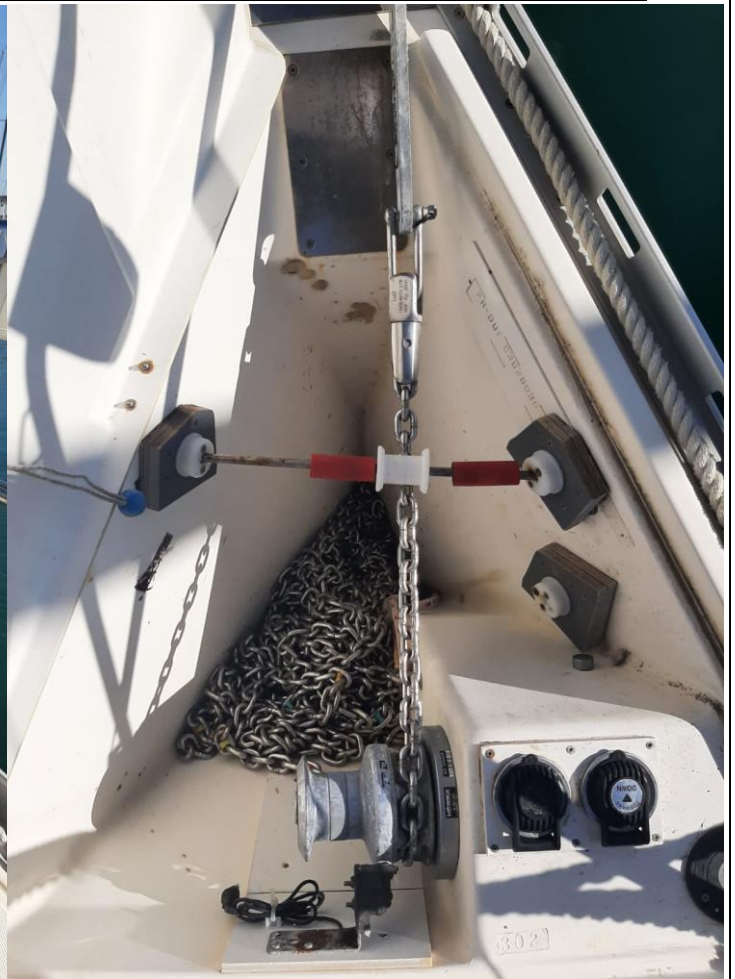
prese a mare in bronzo sostituite nuove 2017

La scheda è puramente descrittiva fedelmente compilata su indicazione dell'armatore, non ha valore contrattuale e non sono state fatte perizie a garanzia

foto aggiornate dicembre 2023



BARCA MOLTO BEN MANTENUTA PERFETTAMENTE EQUILIBRATA

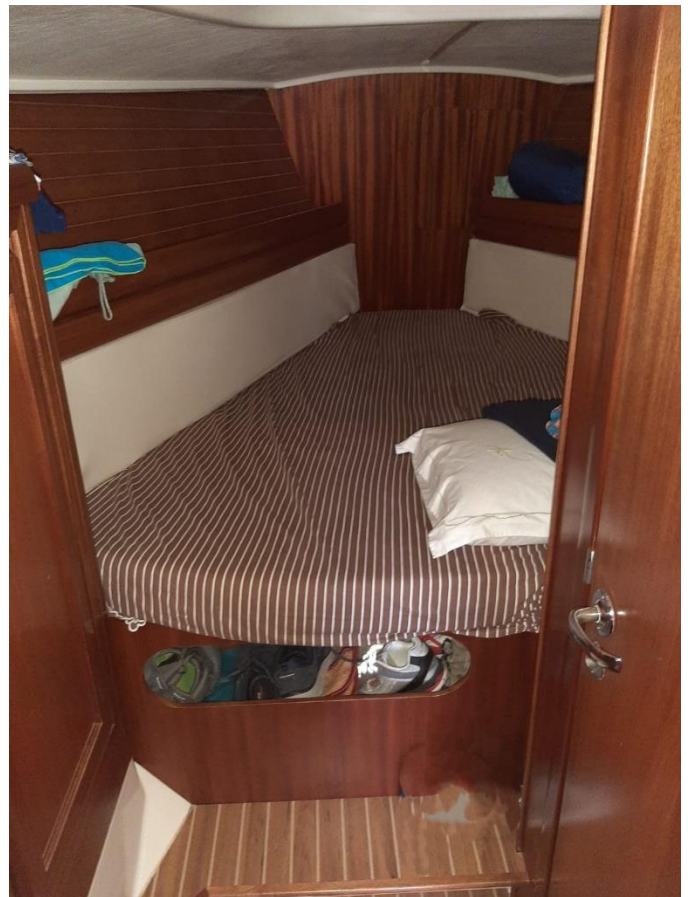


info@sailing2b.it – tel.+39 0184 1750922
www.sailing2b.it

foto aggiornate a dicembre 2023



3 CABINE + 2 BAGNI - INTERNI BEN TENUTI



info@sailing2b.it – tel.+39 0184 1750922

www.sailing2b.it