



YACHT BROKER & YACHT SOLUTIONS

FIRST 45F5 Beneteau Yacht

Sloop crociera del 1993



Progetto Bruce Farr

Richiesta 79.000

FIRST45F5 del 1993 Rif GE.0623#Vulcano**RICHIESTA 79.000**

Contiere Beneteau Yacht	Shipyard Beneteau Yacht
Progetto Bruce Farr	Project Bruce Farr
Anno costruzione 1993	Building Year 1993
Anno immatricolazione 1993	Registration Year 1993
Lunghezza f.t. m. 13,70	LOA m. 13,70
Larghezza – baglio max m. 4,19	Beam m. 4,19
Pescaggio m. 2,20	Draft m. 2,20
Dislocamento leggero kg. 11.000	Light displacement kg. 11.000
Zavorra kg.	
Scafo bianco VTR	White hull VTR
Coperta VTR bianco	White deck VTR
Pozzetto, sedute e carabottino in teak	Cockpit and teak seats
Bandiera polacca	Polac flag
Barca armatoriale – mai fatto charter	Owner boat – no charter
Categoria CE A	Categoria CE A

LAYOUT standard legni in ciliegio	LAYOUT standard cherry woods
Cabine doppie n° 3 matrimoniali	Cabins n° 3
Bagno n° 2 wc elettrico – doccia	Head n° 2 electric wc and shower
Serbatoio acqua n° 5 PVC lt. 650	Water tank capacity n° 5 PVC lt. 650
Serbatoio acque nere n° 1 lt. 80	Black water tank capacity n° 1 lt. 80
Cucina 2 fuochi + forno/microonde	Hob with 2 burners+tilting oven/microwave
Fridge a pozzetto doppio	Wide Fridge
TV LCD (digitale terrestre) + stereo	TV LCD (dtt) + stereo
Illuminazione a LED	Led illumination
Riscaldamento Webasto	Heating Webasto
Lavatrice 3 kg.	Washing machine 3 kg.
Boiler bivalente 45 lt. del 2015	Boiler bivalente 45 lt. (date 2015)
autoclave	
Pompa di sentina : manuale, elettrica	1 Electric and 1 Manual bilg pump
Dissalatore Schenker 35 lt/h	Watermarker Schenker 35 lt/h
Generatore Honda benzina (esterno) 2 Kw	Generator Honda 2 Kw
Generatore eolico 500 W	Wind generator 500 W

FIRST45F5 del 1993 Rif GE.0623#**VELE in dacron****SAILS in dacron**

Randa full batten (2 mani terzaroli) del 2011	Mainsail full batten of 2011
Trasto randa regolabile in tuga	Adjustable main traveler in deckhouse
Genoa in dacron del 2019	Genoa in dacron del 2019
Avvolgitore	Furler system
Fiocco	Jib
Tormentina	Storm jib
Attrezzatura Gennaker +Gennaker	Gennaker and equipment
SPI	SPI
Vang rigido idraulico	Hydraulic vang
Lazy jack – easy bag new 2020	Lazy jack – easy bag new 2020

STRUMENTAZIONE Raymarine nuova 2020**INSTRUMENTATION Raymarine new 2020**

Autopilota n° 1	Autopilot n° 1
GPS Aixom 7” (2019) + Aixom9” (2020)	GPS Aixom 7 “ (2019) + Aixom 9” (2020)
Cartografia Mediterraneo + Mar Nero	Mediterraneo + Mar Nero cartography
VHF interno fisso	VHF internal fix
LOG - ECO - stazione vento	LOG - ECO – wind station
Radar Radome RD418HD del 2020	Radar Radome RD418HD del 2020
Epirb 1 scad. 11/ 2028	Epirb 1 scad. 11/ 2028

BATTERIE 4 + 1**BATTERIE 4 + 1**

Batteria motore n° 1 del 2019 – 100 Ah	Engine batteries n° 1 of 2019 – 100 Ah
Batterie servizi n° 4 del 2022 – 105 Ah	Service batteries n° 4 del 2022 – 105 Ah
Caricabatterie 1 per motore + 1 servizi	Chargebatteries 1 dedicated to the engine + 1
Inverter 3 Kw	Inverter 3 Kw
Pannelli fotovoltaici n° 4 tot. 400 W	Solar Pannels n° 4 tot. 400W

MOTORE n° 1**ENGINE POWER n° 1**

Perkins Sabre 60 Hp entro bordo	Perkins Sabre 60 Hp inboard
ore motore 2680	Engine hours 2680
Serbatoio 165 lt – diesel + 22 lt ausiliario	Fuel tank cacity 165 lt. – diesel + 22 lt.auxiliare
Trasmissione linea d’asse	Shaft line transmission
Elica Sparcraft – impostabile abbattibile	Propeller Sparcraft – could be foldable

FIRST45F5 del 1993 Rif GE.0623#Vulcano

RICHIESTA 79.000

ACCESSORI DI COPERTA	DECK ACCESSORIES
Sartiame in tondino 2015	Rod shrouds of 2015
Winches di coperta n° 8 (6 selftail + 1 elettrico)	Winches n° 8 (6 selftail + 1 elettrico)
Tavolo pozzetto	Cockpit table
Passerella	Gangway
Doccetta calda e fredda	Outdoor shower
Telecamera esterna WIFI motorizzata	Motorized WIFI outdoor camera
ANCORAGGIO	ANCHOR
salpancora elettrico 1400 W	Electric windlass 1400 W
Ancora 1 Bruce	Anchor 1 Bruce
catena 75 m.	Chain 75 m.

RICHIESTA 79.000 + commissioni di agenzia (5%+ IVA)

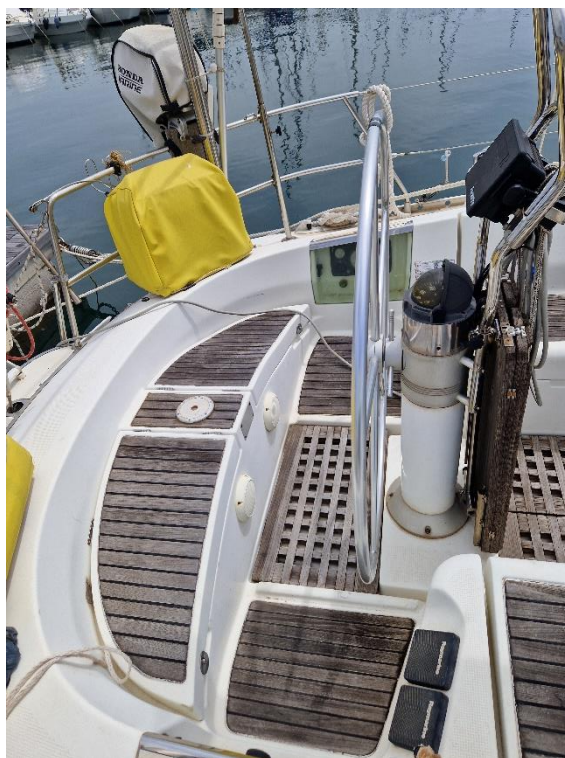
Visibile Liguria Genova

Disponibile tender con motore fuoribordo Honda 5 CV 4T

dotazioni x 10 pax senza limite (da verificare ed aggiornare)

La scheda è puramente descrittiva fedelmente compilata su indicazione dell'armatore, non ha valore contrattuale e non sono state fatte perizie a garanzia

foto aggiornate giugno 2023



BARCA MOLTO DIVERTENTE – BEN INVELATA - BEN ACCESSORIATA

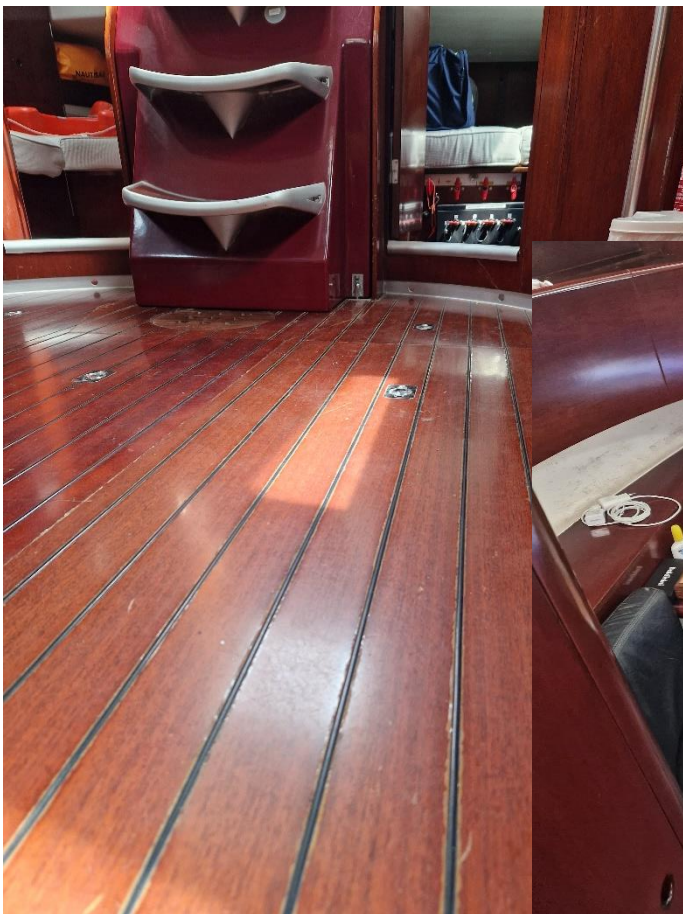


info@sailing2b.it – tel.+39 0175
www.sailing2b.it

foto aggiornate a giugno 2023



3 COMODE CABINE CON 2 BAGNI – BOX DOCCIA E WC ELETTRICO



info@sailing2b.it – tel.+39 0175
www.sailing2b.it