



YACHT BROKER & YACHT SOLUTIONS

SUPERMARAMU' Amel Yacht

Ketch Blue Water del 1998



Progetto Amel / Carteau
Richiesta 270.000

SUPERMARAMU del 1998 Rif 0723#237**RICHIESTA 270.000**

Contiere Amel Yacht	Shipyard Amel Yacht
Progetto Amel/ Carteau	Project Amel/ Carteau
Anno costruzione 1998	Building Year 1998
Anno immatricolazione 1998	Registration Year 1998
Lunghezza f.t. m. 15,85	LOA m. 15,85
Larghezza – baglio max m. 4,57	Beam m. 4,57
Pescaggio m. 2,03	Draft m. 2,03
Dislocamento leggero kg. 16000	Light displacement kg. 16000
Zavorra kg. 5500	Zavorra kg. 5500
Scafo bianco VTR	White hull VTR
Pozzetto e coperta in teak sintetico	Synthetic Teak cockpit and deck
Bandiera polacca	Polac flag
Barca armatoriale unico armatore	Owner boat
Categoria CE A x 8 pax	Categoria CE A x 8 pax

LAYOUT standard	LAYOUT standard
Cabine doppie n° 3	Cabins n° 3
Bagno n° 2 wc marino – doccia	Head n° 2 wc marino – shower
Serbatoio acqua n° 1 PVC lt. 1000	Water tank capacity n° 1 PVC lt. 1000
Serbatoio acque nere n° 2 x 60 lt	Black water tank capacity n° 2 x 60 lt
Cucina 2 fuochi + forno + microwe	Hob with 2 burners+tilting oven + micro wave
Frigo + freezer	Wide Fridge + freezer
Lavatrice	Washing machine
Lavapiatti	Dishwasher
TV + stereo/DVD	TV + stereo/DVD
Aria condizionata cabina armatoriale	Air conditioning for owner cabin
Pompa di calore	Heating
Boiler bivalente	Boiler bivalente
Autoclave	
Pompa di sentina manuale	Manual bilg pump
Desalinizzatore	Desalination plant
Generatore	Generator

SUPERMARAMU del 1998 Rif 0723#237

VELE in dacron Zaoli Sails 119 mq	SAILS in dacron Zaoli Sails 119 mq
Randa avvolgibile	Rollable Mainsail
Randa di mezzana	Mizzen rollable mainsail
Trasto randa in pozzetto	Adjustable main traveler in cockpit
Genoa in dacron avvolgibile	Rollable Genoa in dacron
Avvolgitore	Furler system
Vang rigido idraulico	Hydraulic vang
Bimini -sprayhood	Bimini -sprayhood

STRUMENTAZIONE B&G	INSTRUMENTATION B&G
Autopilota n° 1 nuovo 2023	Autopilot n° 1 new 2023
GPS plotter interno <i>Furuno GP31</i>	GPS fix <i>Furuno GP31</i>
VHF + ricevitore esterno	VHF + outdoor speaker receiver
LOG - ECO - stazione vento <i>Hydra 2000</i>	LOG - ECO – wind station <i>Hydra 2000</i>
Navcenter 600	Navcenter 600
AIS + Radar	AIS + Radar
Epirb	Epirb

BATTERIE 11	BATTERIE 11
Batteria motore n° 2 nuove 2023	Engine batteries n° 2 nuove 2023
Batterie servizi n° 9	Service batteries n° 9
Caricabatterie	Chargebatteries
Tensione 12 / 220 Volt	12 / 220 Volt

MOTORE n° 1 Volvo Penta	ENGINE POWER n° 1 Volvo Penta
Volvo Penta 68 Hp entro bordo	Volvo Penta 68 Hp inboard
ore motore non leggibili	Engine hours not readable
Serbatoio 600 lt – diesel	Fuel tank capacity 600 lt. – diesel
Trasmissione linea d'asse	Shaft line transmission
Ultima revisione 07.2023	Last revised 07.2023
Elica 3 pale abbattibile	Propeller 3 blade

SUPERMARAMU del 1998 Rif 0723#237

RICHIESTA 270.000

ACCESSORI DI COPERTA	DECK ACCESSORIES
Cagnaro pozzetto	Cockpit cabin
Winches elettrici escluso winch di mezzana	Electric Winches (no mizzen mainsail winch)
Posto di pilotaggio coperto in pozzetto	Covered steering position in the cockpit
Passerella in carbonio	Gangway
Gruette per il tender	Tender davits

ANCORAGGIO	ANCHOR
salpancora elettrico	Electric windlass
Ancora 1 in acciaio + 1 Bruce di rispetto	1 steel anchor + 1 Bruce
catena 100 m.	Chain 100 m.
Ultima antivegetativa 2022	Antifouling 2022

RICHIESTA 270.000 + commissioni di agenzia (5%+ IVA)

Visibile Liguria ponente (IM)

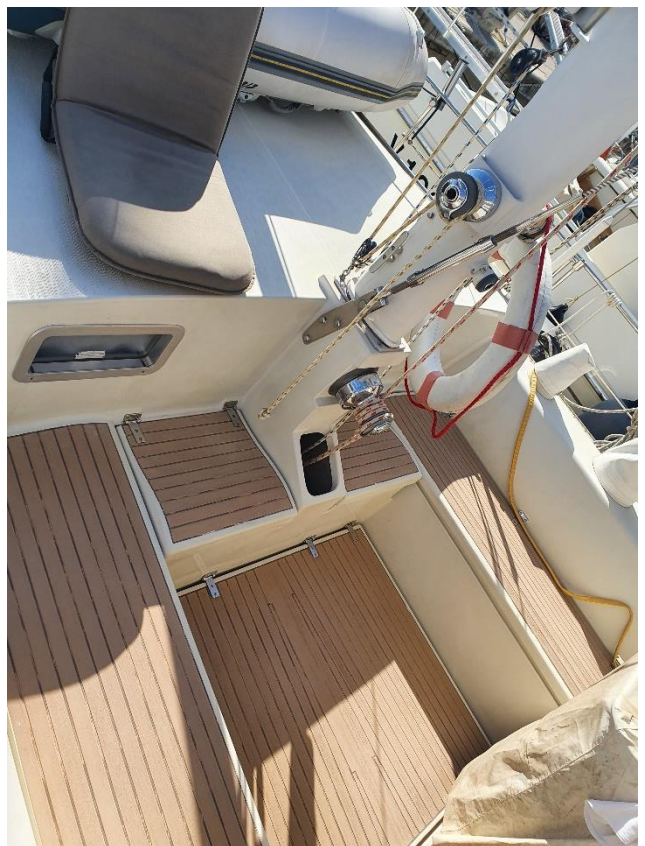
Altissima qualità dei materiali, si ha l'impressione che ogni dettaglio sia stato attentamente studiato e provato in navigazione. Una barca nata per le lunghe navigazioni, boliniera e contemporaneamente esaltante in termini di prestazioni

La scheda è puramente descrittiva fedelmente compilata su indicazione dell'armatore, non ha valore contrattuale e non sono state fatte perizie a garanzia

foto aggiornate luglio 2023



BARCA MOLTO DIVERTENTE – BEN INVELATA - BEN ACCESSORIATA

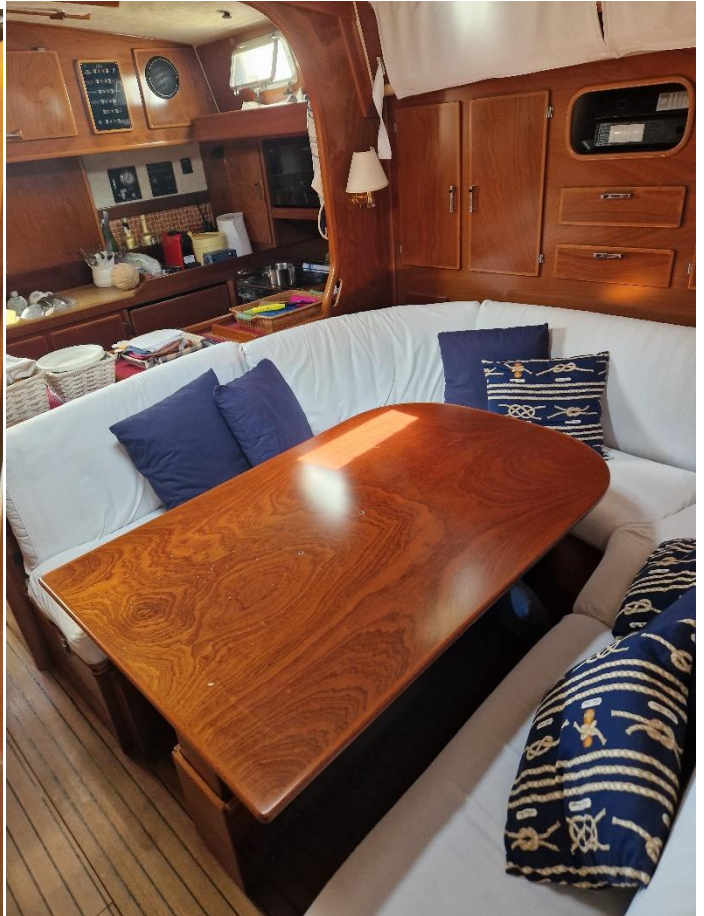


info@sailing2b.it – tel.+39 0175
www.sailing2b.it

foto aggiornate a luglio 2023



3 COMODE CABINE CON 2 BAGNI – BOX DOCCIA



info@sailing2b.it – tel.+39 0175
www.sailing2b.it